

weekamp deuren



Projectmatige
Renovatie



Alle disciplines onder één dak!



Zorgeloos renoveren met Weekamp Deuren

Weekamp Deuren Projectmatige Renovatie is gespecialiseerd in het vervangen van ramen en deuren voor woningbouwprojecten. Wij bieden een totaal concept aan waarin de opdrachtgever en bewoner volledig ontzorgd wordt voor het vervangen van de ramen en deuren. Ons raam en deur concept vindt zijn weg naar veel verschillende opdrachtgevers, zoals: woningcorporaties, schilders, onderhoudsbedrijven, bouwbedrijven en Verenigingen van Eigenaren.

Alle disciplines onder één dak!



Professioneel projectadvies



Digitaal inmeten



Bewonerscommunicatie



**Op renovatiemaat
geproduceerde elementen**

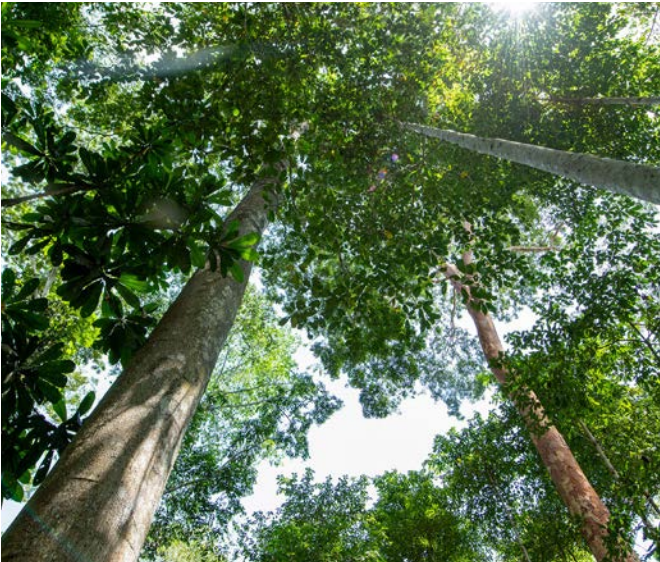


**Montage van ramen en
deuren**



Over ons

Pagina 7



Maatschappelijk verantwoord ondernemen

Pagina 9



Diensten

Pagina 13

Assortiment

Pagina 17



Gerealiseerde projecten

Pagina 26



Kwaliteit en garantie

Pagina 33





Over ons

Al meer dan 41 jaar zijn we toeleverancier van ramen en deuren voor alle sectoren van de (renovatie)bouw, of het nu gaat om ramen, voordeur, achterdeur, terrasdeur of garagedeur. We kunnen putten uit jarenlange ervaring en vakmanschap, en beschikken over geavanceerde cnc-houtbewerkingsmachines. Hierdoor zijn we in staat om voor iedere situatie een hoogwaardige oplossing te bieden. Wij zijn een bedrijf waar ruim 700 professionals actief zijn. Samen maken we voor u de allerbeste ramen en deuren.

Renovatie een vak apart. Óns vak

Met Renotrack® zijn wij de ideale ketenpartner voor ramen en deuren in de grootschalige vervangingsmarkt. Onze kracht is dat wij een organisatie zijn met alle disciplines onder één dak. U heeft dus één partner voor productie en montage van ramen en deuren. Met Renotrack® ontzorgen wij onze opdrachtgevers, ook bij technisch complexe uitdagingen. Wij vertalen maatwerk door naar seriematige oplossingen.

Kwaliteit, daar draait het om

Alle ramen en deuren worden daar waar mogelijk digitaal ingemeten en op renovatiemaat geproduceerd, met de betrouwbare gesloten pen- en gatverbinding. Vervolgens worden ze voorzien van voor- en/of aflak, alle soorten glas en hang- en sluitwerk, zodat het geheel voldoet aan Nederlands eisen. Alle ramen en deuren kunnen in de juiste eindkleur afgelakt geleverd worden.

Vakmanschap

Vakmanschap en toewijding vormen onze roots! Bij ons werken de allerbeste vakmensen die de puntjes op de i kunnen zetten. Daarnaast beschikken we over de modernste computergestuurde machines. Hierdoor leveren we kwaliteit waar we trots op zijn. Een echte Weekamp deur herkent u aan het Weekamp Deuren merkteken dat wij aan deze deuren meegeven. Wij stáán voor onze producten.

Veiligheid en comfort

Naast kwaliteit en de mooiste deurmodellen besteden we ook veel aandacht aan veiligheid en comfort. Al onze ramen en deuren zijn uitgebreid getest op inbraakveiligheid, duurzaamheid en isolatie. Om de veiligheid te waarborgen zijn wij aangesloten bij het Politie Keurmerk Veilig Wonen (PKVW). Ons hang- en sluitwerk heeft dan ook een SKG2 sterren cilinder dat voldoende inbraakwerend is.

Maatwerk

Onze fabrieken zijn ingericht om ramen en deuren volgens uw specifieke wensen te produceren. Met onze jarenlange ervaring in maatwerk kunnen wij unieke modellen maken die perfect passen bij de renovatieprojecten. Denk hierbij bijvoorbeeld aan replica's van antieke ramen en deuren in beschermd stadsgebied. Omdat elke woning anders is, benadert Projectmatige Renovatie het doorgaans als maatwerkprojecten. Dit geeft de klant ruimte om er een eigen inbreng aan te geven, waarin wij uiteraard kunnen bijstaan met advies.

Betrokkenheid

Als bedrijf staan wij dichtbij onze klanten. De klant staat centraal, wij denken graag met u mee. Daarom kunnen ramen en deuren helemaal volgens uw wensen worden gemaakt. Bovendien ontzorgen wij u graag door complete producten te leveren met een gegarandeerde kwaliteit. Ook voor nazorg mag u bij ons aankloppen, wij helpen u graag.

MIX
Hout van
verantwoordelijke bronnen
FSC® C015698

MIX
Hout van
verantwoordelijke bronnen
FSC® C015698

MIX
Hout van
verantwoordelijke bronnen
FSC® C015698

MIX
Hout van
verantwoordelijke bronnen
FSC® C015698

MIX
Hout van
verantwoordelijke bronnen
FSC® C015698

MIX
Hout van
verantwoordelijke bronnen
FSC® C015698

MIX
Hout van
verantwoordelijke bronnen
FSC® C015698

MIX
Hout van
verantwoordelijke bronnen
FSC® C015698

MIX
Hout van
verantwoordelijke bronnen
FSC® C015698

MIX
Hout van
verantwoordelijke bronnen
FSC® C015698

MIX
Hout van
verantwoordelijke bronnen
FSC® C015698

MIX
Hout van
verantwoordelijke bronnen
FSC® C015698

MIX
Hout van
verantwoordelijke bronnen
FSC® C015698

MIX
Hout van
verantwoordelijke bronnen
FSC® C015698

MIX
Hout van
verantwoordelijke bronnen
FSC® C015698

Maatschappelijk Verantwoord Ondernemen

Maatschappelijk Verantwoord Ondernemen (MVO) is een belangrijk thema binnen Weekamp Deuren. Wij verwerken hardhout- en houtproducten en zijn ons zeer bewust van de maatschappelijke verantwoordelijkheid die dit met zich meebrengt. Bij al onze activiteiten streven wij er naar om het milieu zo min mogelijk te belasten.

Ecologisch verantwoord

- Wij streven naar 100% groen hout.
- Wij gaan verantwoordelijk om met het milieu bij al onze productieprocessen.
- Al onze afvalstromen zijn officieel geregistreerd.
- Licht chemisch afval voeren wij af naar gespecialiseerd bedrijven.
- Speciale verfkleuren mengen wij zelf, zodat er daardoor geen chemisch verpakkingsafval ontstaat.



Sociaal verantwoord

- Wij hebben meerdere productielocaties.
- In samenwerking met onze leveranciers hebben wij convenanten opgesteld met betrekking tot de arbeidsomstandigheden van onze werknemers en het uitsluiten van kinderarbeid.
- Wij streven naar gelijke arbeidsomstandigheden op alle locaties.
- Elke Weekamp Deuren-locatie heeft een KOMO certificaat.
- De SKH (Stichting Keuringsbureau Hout) keurt onze locaties onafhankelijk.

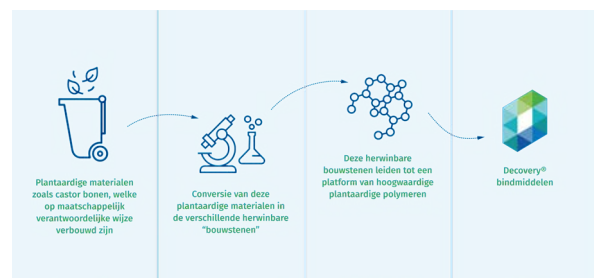
Economisch verantwoord

- Wij kunnen zowel FSC® als PEFC gecertificeerde ramen en deuren aanbieden.
- Resthout proberen wij zoveel mogelijk te beperken.
- De goede stukken resthout proberen wij zoveel mogelijk te hergebruiken voor het samenstellen van lijstwerk voor deuren.
- Het zaagsel verwerken wij in onze verbrandingsinstallaties, waarbij warme lucht vrijkomt. Deze warme lucht wordt gebruikt voor het verwarmen van onze fabriek.
- Bij het verbranden komen rookgassen vrij, die wij filteren met een filter in de afzuiging.
- Hierdoor wordt de milieubelasting tot een minimum beperkt.

Duurzame producten

verdienen duurzame verf

Weekamp Deuren heeft een nieuwe coating van plantaardige verf ontwikkeld. Het is een mooie stap, waar Weekamp Deuren zeer trots op is.



Over Decovery® bio-based coating

Decovery® bio-based coating wordt gemaakt van planten, zaden en landbouwafval. Deze grondstoffen worden omgezet in verschillende herbruikbare producten die samen worden gevoegd tot verschillende high-performance verbindingen, die samen het Decovery® bio-based bindmiddel vormen.



Duurzaamheidsklassen houtsoorten

Als leverancier van houten ramen en deuren, vinden wij de kwaliteit uiteraard ontzettend belangrijk. De houtsector verdeelt alle houtsoorten in verschillende klassen. Klasse 1 staat voor de meest duurzame houtsoorten. Deze kenmerken zich doordat ze harder en zwaarder zijn. Klasse 5 staat voor de minst duurzame houtsoorten en deze zijn dan ook zachter en lichter.

Het is belangrijk om per situatie te bepalen welke duurzaamheidsklasse nodig is voor de situatie. Bij een deur die in weer en wind staat, adviseren wij altijd om voor duurzaamheidsklasse 1 te gaan. Ook bij twijfel adviseren wij deze klasse. Ramen en deuren uit klasse 1 gaan langer mee en zijn minder kwetsbaar, omdat ze harder zijn.



FSC® Premium Hardwood	
Duurzaamheid	Klasse 1
Krimp	Klasse 1-2
Hardheid (Janka)	min. 6000 N
Soortelijk gewicht	min. 600 kg/m ³
Voldoet aan EUTR	Premium Hardwood
Voldoet aan EUTR + FSC®	Premium Hardwood, FSC®-gecertificeerd

FSC® Hardwood	
Duurzaamheid	Klasse 3
Krimp	Klasse 3-4
Hardheid (Janka)	min. 4000 N
Soortelijk gewicht	min. 500 kg/m ³
Voldoet aan EUTR	Hardwood
Voldoet aan EUTR + FSC®	Hardwood, FSC®-gecertificeerd



Diensten

Weekamp Projectmatige Renovatie levert en monteert ramen en deuren in bestaande kozijnen aan de renovatiemarkt. Hierbij wordt gebruik gemaakt van het Renotrack® principe. Dit is een stappenplan waarbij een project in 10 stappen volledig wordt gecoördineerd vanuit Weekamp Deuren.



Renotrack®

Met Renotrack® zijn wij de ideale ketenpartner voor ramen en deuren in de grootschalige vervangingsmarkt. Onze kracht is dat wij een organisatie zijn met alle disciplines onder één dak. U heeft dus één partner voor productie en montage van ramen en deuren. Met Renotrack® ontzorgen wij onze opdrachtgevers, ook bij technisch complexe uitdagingen. Wij vertalen maatwerk door naar seriematige oplossingen.



Professioneel projectadvies



Bewonerscommunicatie



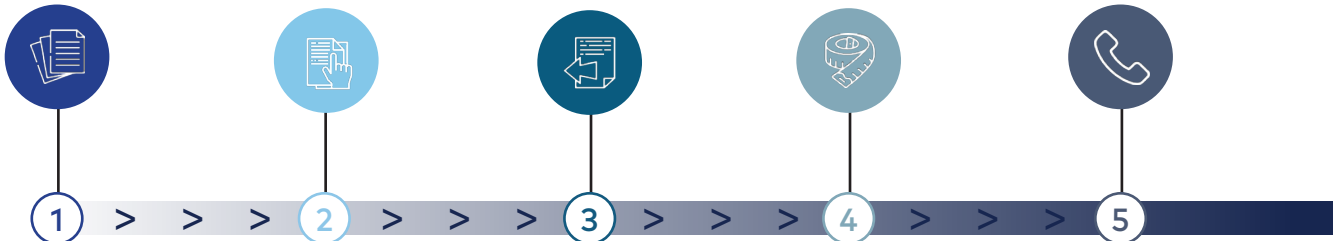
Op renovatiemaat
geproduceerde elementen

Scan de QR-code voor de Renotrack® video





10 stappen voor een 100% beheersbaar renovatietraject



1 Offerte

In de eerste fase vraagt u een offerte aan bij ons.

2 Order/overdracht

Hierna vragen wij u alle projectvoorwaarden met uw Weekamp Deuren adviseur en de projectleider van ons Montage Team te bespreken.

3 Inmeet voorbereiding

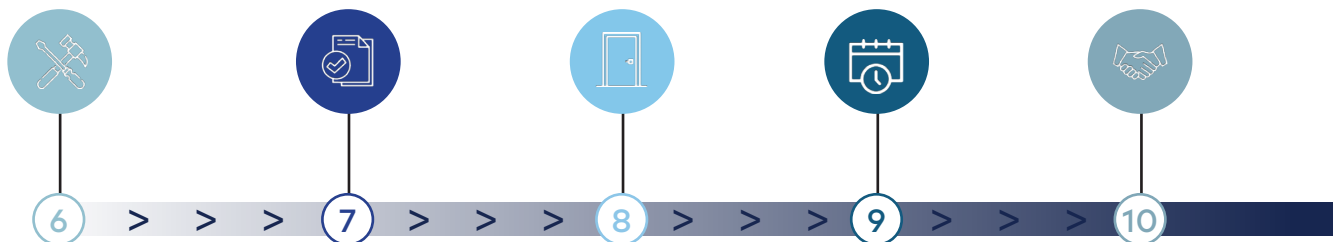
Bewoners worden per brief geïnformeerd over het opmeetmoment en de bewonerstelefoon voor het wijzigen van afspraken wordt geïntroduceerd. De klant wordt ook geïnformeerd.

4 Inmeten op locatie

Elk element wordt digitaal ingemeten en is vanaf dit moment tijdens het gehele logistieke proces te volgen middels een barcode.

5 Definitieve bevestiging

De inmeetgegevens worden opgenomen in de definitieve orderbevestiging en de productie zal, na uw akkoord, starten.



6 Productie

De productie van ramen en deuren vindt plaats in eigen fabriek. Doordat het proces barcode-gestuurd is, wordt een optimale productie en levertijd gewaarborgd.

7 Montage voorbereiding

Middels een brief, waarin wij het montagemoment, de tijdsduur en de eventuele overlast uitleggen, worden bewoners op de hoogte gebracht. Ook brengen wij de bewonerstelefoon opnieuw onder de aandacht. De klant wordt ook geïnformeerd.

8 Montage & oplevering

Na oplevering ontvangt de bewoner informatie over de ramen en deuren en wordt alles nagelopen. Zodra alles is goedgekeurd, vragen wij de bewoner om voor ontvangst te tekenen.

9 Facturatie

Facturering volgt zoals met u is overeengekomen: per woning, woningblok, wijk of tijdseenheid.

10 Aftersales

Nadat het project naar tevredenheid is afgerond worden de nodige garantie certificaten opgestuurd en wordt het project eventueel met u geëvalueerd.

ISSINK
STRAAT



Assortiment

Weekamp Deuren werkt uitsluitend met kwalitatief hoogwaardige materialen en streeft naar perfectie. Wij produceren ramen en deuren van hoogwaardige kwaliteit. De producten worden vervaardigd uit duurzame houtsoorten. Alle ramen en deuren worden op renovatiemaat geproduceerd, vervolgens worden ze voorzien van meerdere lagen verf, beglazing, eventuele ventilatieroosters en hang- en sluitwerk.



Stapeldorpeldeuren

Onze stapeldorpeldeuren zijn leverbaar in diktes van 40, 54 of 68 millimeter. Ze zijn verkrijgbaar in zowel standaardmaten als afwijkende maten. Indien gewenst kunnen de deuren in 30 minuten brandwerend uitgevoerd worden.



Vlakke deuren

Onze vlakke deuren zijn leverbaar in verschillende diktes, van 40, 54 of 68 millimeter. Indien gewenst kunnen de deuren in 30 minuten of 60 minuten brandwerend uitgevoerd worden. De deuren zijn van zeer hoogwaardige kwaliteit.



Ramen

Naast deuren leveren wij ook ramen die op renovatiemaat worden geproduceerd. Hierbij heeft u keuze uit standaard houtsoorten of FSC®- gecertificeerde houtsoorten. De ramen zijn voorzien van een gesloten pen- en gatverbinding en worden standaard uitgevoerd met een verjonging of een kaderprofiel, waterhol en kunnen eventueel worden voorzien van ventilatieroosters.



Hang- en sluitwerk

Het hang- en sluitwerk is een belangrijk onderdeel van een deur. Niet alleen omdat deurbeslag een deur kan verfraaien, maar ook omdat het zorgt voor veiligheid. Het beslag dat standaard door Weekamp Deuren wordt geleverd voldoet aan alle eisen en keurmerken en zorgt dus voor optimale veiligheid.



Stapeldorpeldeuren

Stabiele constructie doorpen- en gatverbindingen

Mogelijkheden

- Leverbaar in diktes 38, 54 en 68 mm
- Leverbaar in standaard en afwijkende maten of modellen naar eigen ontwerp
- Leverbaar in 30 minuten brandwerende uitvoering
- Infrezingen en bewerkingen door middel van CNC-techniek
- Weekamp Deuren verfsysteem: voor- en aflak.
- Beglazing, afmontage, hang- en sluitwerk, etc.

Houtsoorten		
Duurzaamheid	Klasse 1	Klasse 3
Krimp	Klasse 1-2	Klasse 3-4
Hardheid (Janka)	min. 6000 N	min. 4000 N
Soortelijk gewicht	min. 600 kg/m ³	min. 500 kg/m ³
Voldoet aan EUTR	Premium Hardwood	Hardwood
Voldoet aan EUTR + FSC®	Premium Hardwood, FSC®-gecertificeerd	Hardwood, FSC®-gecertificeerd

Keurmerken & certificaten

- GND Garantiedeuren
- Weerstandsklasse 2
- KOMO
- Politiekeurmerk Veilig Wonen
- FSC®-gecertificeerd mogelijk
- Brandwerendheid



Het keurmerk voor verantwoord bosbeheer



7

Vlakke deuren

Onze vlakke deuren zijn leverbaar met diverse vullingen en stabilisatievoorzieningen. Standaard worden de naar binnendraaiende deuren voorzien van een weldorpel en voor/aflakbehandeling. Hieronder volgt de uitleg van de diverse uitvoeringen.

TriComfort®

- Dikte 40, 54, 68, 74, 79 en 84 mm
- Vormstabiliteitsklasse II vanaf 54 mm
- Dekplaat: Medite® Tricoya®
- Vulling: hoogwaardig geëxtrudeerd polystyreen
- Randhout: Hardwood®
- Stabilisatie: voorzien van StabiTherm® (géén koudebrug)
- Groeven: mogelijk
- FSC®-gecertificeerd

Fire Proof 30

- Dikte 40 en 54 mm
- Dekplaat: Medite® Tricoya® of Okoumé triplex
- Vulling: 30 minuten brandwerende vulling
- Randhout: Hardwood®
- Stabilisatie: voorzien van StabiTherm® (géén koudebrug)
- Fire Proof 30: TNO-rapport 2003-CVB-R0105 (ook met glasopeningen)
- Groeven: mogelijk in 54 mm Medite® Tricoya® FSC®-gecertificeerd mogelijk

StabielComfort®

- Dikte 40 en 54 mm
- Dekplaat: okoumé triplex
- Vulling: isolatievulling geëxtrudeerd polystyreen
- Randhout: Hardwood®
- Stabilisatie: voorzien van StabiTherm® (géén koudebrug)
- Groeven: niet mogelijk
- FSC®-gecertificeerd mogelijk

Fire Proof 60

- Dikte 54 mm
- Dekplaat: Medite® Tricoya® of Okoumé triplex
- Vulling: 60 minuten brandwerende vulling
- Randhout: Hardwood®
- Stabilisatie: door middel van stabilisator bekleed met brandvertragende materiaal
- Fire Proof 60: Efectis nr.2010-efectis-R0602 glas deur
- Fire Proof 60: Efectis nr.2010-efectis-R0603 dichte deur
- Groeven: mogelijk in Medite® Tricoya®
- FSC®-gecertificeerd mogelijk

AluMaxx®

- Dikte 40 en 54 mm
- Dekplaat: okoumé triplex
- Vulling: massief multiplex
- Stabilisatie: door middel van aluminium inlage
- Groeven: mogelijk
- Afwerking: AluMaxx
- FSC®-gecertificeerd mogelijk



Het keurmerk voor verantwoord bosbeheer



Ramen

Weekamp Deuren werkt uitsluitend met de kwalitatief hoogwaardige ramen. De producten worden vervaardigd van duurzame houtsoorten. Alle ramen worden op renovatiemaat geproduceerd en voorzien van een meerlaags verfsysteem dat voldoet aan hoge prestatie-eisen. Daarnaast worden ze fabrieksmatig voorzien van beglazing, eventuele ventilatieroosters en het door u verlangde hang- en sluitwerk.



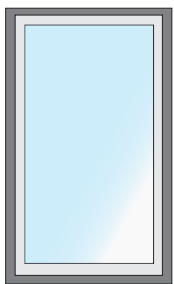
De ramen zijn voorzien van een gesloten pen- en gatverbinding en worden standaard uitgevoerd met verjonging of kaderprofiel en waterhol.

- Voorzien van beglazing naar keuze, eventuele ventilatieroosters en hang- en sluitwerk.
- Geproduceerd met KOMO certificaat.
- HOUT100% garantie.

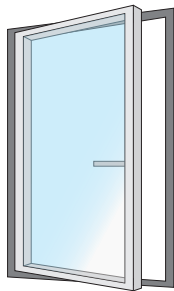
Soorten ramen

Bij Weekamp Deuren heeft u keuze uit een uitgebreid assortiment ramen. Wij bieden onder andere vaste ramen, draairamen, uitzetramen en valramen aan. Ook voor afwijkende uitvoeringen kunt u bij ons terecht.

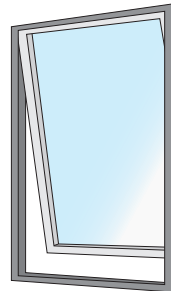
Vaste ramen



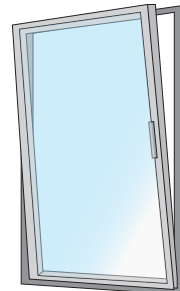
Draairamen



Uitzetramen



Valramen



Glasopties

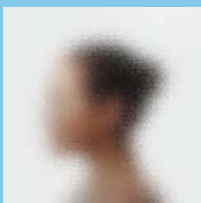
Standaard voorzien van HR++ isolatieglas. Ramen kunnen ook uitgevoerd worden met veiligheidsglas.

U heeft o.a. keuze uit:

Helder glas



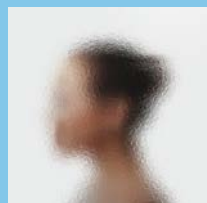
Crepi glas



Byzantijn glas



Kathdraal glas



Ook voor afwijkende glastypes kunt u bij ons terecht, neem contact met ons op voor de mogelijkheden.



Hang- en sluitwerk

Het Weekamp High Performance hang- en sluitwerk is van de allerbeste kwaliteit. Dit hang- en sluitwerk is onderworpen aan diverse fabriekstesten en voldoet aan de strengste normen voor gebruiksgemak, duurzaamheid en veiligheid.

Hang- en sluitwerk

Weekamp Deuren scoort uitmuntend op het gebied van veiligheid en duurzaamheid. Alle voordeuren zijn getest op inbraakwerendheid en zijn geschikt voor het Politiekeurmerk Veilig Wonen. Bovendien zorgen onze accessoires, zoals isolatieglas en tochtstrips, ervoor dat kou buiten blijft.



Driepuntsslotsen

Weekamp Deuren adviseert om een High Performance driepuntsslot te laten monteren. Deze sluit de deur op drie plaatsen tegelijk af. Het is een betrouwbaar en uitermate veilig slot en biedt daarnaast een verbeterde werking van de tochtwering.



Kerntrekbeveiliging

Veiligheidsbeslag met kerntrekbeveiliging biedt extra bescherming tegen het forceren van de cilinder door inbrekers.



Weekamp High Performance veiligheidsrenovatiescharnier

Dit scharnier is aan de deurzijde gelijk aan een gewoon scharnier (89 mm hoog). Aan de kozijnzijde is het scharnier echter langer (102 mm hoog). Hierdoor kan de bestaande scharniersparing in het kozijn worden verruimd zodat het nieuwe scharnier perfect passend in uw kozijn geplaatst kan worden. De anti-inbraakpen is al van te voren in de deur geboord. De monteur hoeft dus niet meer ter plaatse een gat te boren.



Gerealiseerde projecten

Een beeld zegt meer dan 1000 woorden. Met trots presenteren wij u enkele gerealiseerde projecten, zodat u zich een beeld kunt vormen van onze prestaties.

Project Goudsbloemstraat, Zwolle

In de Goudsbloemstraat in Zwolle hebben wij 23 woningen voorzien van nieuwe voordeuren. Zie hier de voor en na foto's.





Na

Voor



Project Ijpelaar, Breda

Bij dit project hebben wij 163 voordeuren mogen inmeten, produceren en vervangen. Door de nieuwe deuren hebben de appartementen weer een fris aanzicht gekregen en kunnen ze weer tientallen jaren vooruit.





Project J. Baart de la Faillestraat en A.P. Fokkerstraat, Groningen

In de Oosterparkwijk in Groningen hebben wij de voordeuren van 230 woningen vervangen. De bestaande voordeuren zijn vervangen door geïsoleerde TriComfort® deuren met driepuntssloten.

Het was belangrijk dat de bestaande deuren zoveel mogelijk nageemaakt zouden worden. We hebben ervoor gezorgd dat veel authentieke details terugkwamen in de nieuwe deuren. Het project is uitgevoerd volgens ons Renotrack® principe, waarbij we de opdrachtgever volledig ontzorgen.

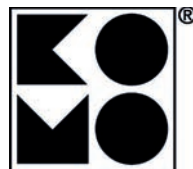






Kwaliteit en garantie

De kwaliteit van de door Weekamp Deuren geleverde producten is uitstekend en dat krijgt u van ons zwart op wit. Ramen die voldoen aan de eisen van KOMO worden met 10 jaar HOUT100% geleverd en deuren die hieraan voldoen worden voor de duur van 6 jaar met GND garantie geleverd. Ramen en deuren die onder KOMO geleverd worden, voldoen aan de eisen van het Bouwbesluit, kunnen vallen onder weerstandsklasse 2 en zijn toepasbaar binnen Politie Keurmerk Veilig Wonen®.



Uw partner voor vervanging van ramen en deuren



weekamp
deuren

U kunt via deze contactgegevens direct contact opnemen met Weekamp Deuren Projectmatige Renovatie:

Tel. 0523-62 54 75

Mail: renoprojecten@weekampdeuren.nl

Website: prof.weekampdeuren.nl

Met Renotrack® zijn wij de ideale ketenpartner voor ramen en deuren in de grootschalige vervangingsmarkt. Onze kracht is dat wij een organisatie zijn met alle disciplines onder één dak.

Wijzigingen voorbehouden. Uitgave 2021.

Weekamp Deuren B.V.

Archimedesstraat 10, 7701 SG Dedemsvaart



www.weekampdeuren.nl

Scan de QR-code voor de Renotrack® video

